

NABU *Bad Camberg*

7. GEO-Tag der Natur

(ehemals GEO-Tag der Artenvielfalt)

Untersuchungsgebiet: Kreuzkapelle

Datum: 17. Juni 2018

Artenliste

zusammengestellt von Thomas Fittkau



Samenpflanzen:

		2012	2013	2014	2018
Feld-Ahorn	<i>Acer campestre</i>	x	x	x	x
Spitz-Ahorn	<i>Acer platanoides</i>	x	x	x	x
Berg-Ahorn	<i>Acer pseudoplatanus</i>	x	x	x	x
Wiesen-Schafgarbe	<i>Achillea millefolium</i>	x	x	x	x
Giersch	<i>Aegopodium podagraria</i>	x	x	x	x
Großer Odermennig	<i>Agrimonia procera</i>	x	x	x	x
Gemeiner Frauenmantel	<i>Alchemilla vulgaris</i>	x			
Knoblauchrauke	<i>Alliaria petiolata</i>	x	x		
Weinbergs-Lauch	<i>Allium vineale</i>	x	x	x	x
Wiesen-Fuchsschwanz	<i>Alopecurus pratensis</i>	x	x	x	x
Acker-Gauchheil	<i>Anagallis arvensis</i>	x			x
Hunds-Kamille	<i>Anthemis arvensis</i>	x	x	x	x
Wiesen-Kerbel	<i>Anthriscus sylvestris</i>	x		x	x
Gewöhnlicher Glatthafer	<i>Arrhenatherum elatius</i>	x	x	x	x
Gemeiner Beifuß	<i>Artemisia vulgaris</i>	x	x	x	x
Flug-Hafer	<i>Avena fatua</i>				x
Flaumiger Wiesenhafer	<i>Avenula pubescens</i>	x		x	
Echtes Barbarakraut	<i>Barbarea vulgaris</i>	x	x	x	
Gänseblümchen	<i>Bellis perennis</i>	x	x	x	x
Hänge-Birke	<i>Betula pendula</i>	x	x	x	
Raps	<i>Brassica napus</i>				x
Trauben-Trespe	<i>Bromus racemosus</i>	x	x	x	x
Taube Trespe	<i>Bromus sterilis</i>	x	x	x	x
Weißer Zaunrübe	<i>Bryonia dioica</i>	x	x	x	x
Zaun-Winde	<i>Calystegia sepium</i>	x			x
Rapunzel-Glockenblume	<i>Campanula rapunculus</i>	x	x	x	x
Hirtentäschel	<i>Capsella bursa-pastoris</i>	x	x	x	x
Krause Distel	<i>Carduus crispus</i>			x	
Pairas Segge	<i>Carex pairaei</i>	x	x	x	x
Golddistel	<i>Carlina vulgaris</i>			x	
Hainbuche	<i>Carpinus betulus</i>	x	x	x	x
Kornblume	<i>Centaurea cyanus</i>				x
Wiesen-Flockenblume	<i>Centaurea jacea</i>	x	x	x	x
Skabiosen-Flockenblume	<i>Centaurea scabiosa</i>	x	x	x	
Gemeines Hornkraut	<i>Cerastium holosteoides</i>	x	x	x	x
Vogel-Kirsche	<i>Cerasus avium</i>	x	x	x	x
Gold-Kälberkopf	<i>Chaerophyllum aureum</i>	x	x	x	x
Taumel-Kälberkopf	<i>Chaerophyllum temulum</i>	x	x	x	x
Weißer Gänsefuß	<i>Chenopodium album</i>	x	x		x
Wegwarte	<i>Cichorium intybus</i>			x	x
Acker-Kratzdistel	<i>Cirsium arvense</i>	x	x	x	x
Lanzett-Kratzdistel	<i>Cirsium vulgare</i>	x	x	x	x
Weißer Waldrebe	<i>Clematis vitalba</i>	x	x	x	x
Wirbeldost	<i>Clinopodium vulgare</i>			x	x
Acker-Winde	<i>Convolvulus arvensis</i>	x	x	x	x
Kornelkirsche	<i>Cornus mas</i>				x
Roter Hartriegel	<i>Cornus sanguinea</i>	x	x	x	x
Haselnuß	<i>Corylus avellana</i>	x	x	x	x
Zweiggriffeliger Weißdorn	<i>Crataegus laevigata</i>	x	x	x	x
Eingriffeliger Weißdorn	<i>Crataegus monogyna</i>	x	x	x	x
Wiesen-Pippau	<i>Crepis biennis</i>	x	x	x	x
Gemeines Knäuelgras	<i>Dactylis glomerata</i>	x	x	x	x
Wilde Möhre	<i>Daucus carota</i>	x	x	x	x
Rasen-Schmiele	<i>Deschampsia cespitosa</i>	x		x	x
Heide-Nelke	<i>Dianthus deltoides</i>	x	x	x	x
Kugeldistel	<i>Echinops sphaerocephalus</i>	x		x	x
Schmalblättriges Weidenröschen	<i>Epilobium angustifolium</i>	x	x	x	x
Berg-Weidenröschen	<i>Epilobium montanum</i>	x			x
Feinstrahl-Berufkraut	<i>Erigeron annuus</i>	x		x	x
Reiherschnabel	<i>Erodium cicutarium</i>	x	x	x	x
Hungerblümchen	<i>Erophila verna</i>	x	x	x	x
Europäisches Pfaffenhütchen	<i>Euonymus europaeus</i>	x	x	x	x
Zypressen-Wolfsmilch	<i>Euphorbia cyparissias</i>	x	x	x	x
Sonnwend-Wolfsmilch	<i>Euphorbia helioscopia</i>				x
Echter Buchweizen	<i>Fagopyrum esculentum</i>	x			x
Wald-Erdbeere	<i>Fragaria vesca</i>	x	x	x	
Stechender Hohlzahn	<i>Galeopsis tetrahit</i>	x	x	x	x
Kletten-Labkraut	<i>Galium aparine</i>	x	x	x	x
Wiesen-Labkraut	<i>Galium mollugo</i>	x	x	x	x
Echtes Labkraut	<i>Galium verum</i>	x	x	x	x
Färber-Ginster	<i>Genista tinctoria</i>	x	x	x	x
Schlitzblättriger Storchschnabel	<i>Geranium dissectum</i>	x	x	x	x

Samenpflanzen:

		2012	2013	2014	2018
Weicher Storchschnabel	<i>Geranium molle</i>	x	x	x	x
Stinkender Storchschnabel	<i>Geranium robertianum</i>	x	x	x	x
Echte Nelkenwurz	<i>Geum urbanum</i>	x	x	x	x
Gundermann	<i>Glechoma hederacea</i>	x			
Efeu	<i>Hedera helix</i>	x	x	x	x
Wiesen-Bärenklau	<i>Heracleum sphondylium</i>	x	x	x	x
Mausohr-Habichtskraut	<i>Hieracium pilosella</i>	x	x	x	x
Florentiner Habichtskraut	<i>Hieracium piloselloides</i>	x	x	x	
Wolliges Honiggras	<i>Holcus lanatus</i>	x	x	x	
Gerste	<i>Hordeum vulgare</i>				x
Hopfen	<i>Humulus lupulus</i>	x	x		
Kanten-Hartheu	<i>Hypericum maculatum</i>	x		x	
Tüpfel-Johanniskraut	<i>Hypericum perforatum</i>	x	x	x	x
Gewöhnliches Ferkelkraut	<i>Hypochaeris radicata</i>	x	x	x	x
Flatter-Binse	<i>Juncus effusus</i>			x	
Acker-Witwenblume	<i>Knautia arvensis</i>	x		x	x
Stachel- bzw. Kompaßlattich	<i>Lactuca serriola</i>	x	x	x	x
Weißes Taubnessel	<i>Lamium album</i>	x	x	x	x
Stengelumfassende Taubnessel	<i>Lamium amplexicaule</i>	x	x		
Rote Taubnessel	<i>Lamium purpureum</i>	x	x	x	
Gemeiner Rainkohl	<i>Lapsana communis</i>	x	x		x
Wiesen-Platterbse	<i>Lathyrus pratensis</i>	x	x	x	x
Wiesen-Margerite	<i>Leucanthemum vulgare</i>	x		x	x
Gewöhnlicher Liguster	<i>Ligustrum vulgare</i>	x	x	x	x
Echtes Leinkraut	<i>Linaria vulgaris</i>	x	x		
Deutsches Weidelgras	<i>Lolium perenne</i>	x	x	x	x
Rote Heckenkirsche	<i>Lonicera xylosteum</i>				x
Gemeiner Hornklee	<i>Lotus corniculatus</i>	x	x	x	x
Vielblütige Haimsimse	<i>Luzula multiflora</i>	x	x		x
Acker-Krummhals	<i>Lycopsis arvensis</i>				x
Punktierter Gilbweiderich	<i>Lysimachia punctata</i>	x	x	x	x
Apfelbaum	<i>Malus domestica</i>	x	x	x	x
Weg-Malve	<i>Malva neglecta</i>	x		x	x
Echte Kamille	<i>Matricaria chamomilla</i>	x	x		x
Strahlenlose Kamille	<i>Matricaria discoidea</i>	x	x	x	x
Hopfenklee	<i>Medicago lupulina</i>	x	x	x	x
Luzerne	<i>Medicago sativa</i>				x
Gelber Steinklee	<i>Melilotus officinalis</i>	x	x	x	x
Acker-Minze	<i>Mentha arvensis</i>	x	x		
Acker-Vergißmeinnicht	<i>Myosotis arvensis</i>	x	x	x	x
Kriechende Hauhechel	<i>Ononis repens</i>	x	x	x	x
Oregano	<i>Origanum vulgare</i>	x		x	x
Dolden-Milchstern	<i>Ornithogalum umbellatum</i>	x	x		
Klatsch-Mohn	<i>Papaver rhoeas</i>	x	x	x	x
Fünfblättrige Jungfernebe	<i>Parthenocissus quinquefolia</i>	x	x	x	x
Pfeifenstrauch	<i>Philadelphus coronarius</i>	x	x	x	x
Wiesen-Lieschgras	<i>Phleum pratense</i>	x	x	x	x
Schwarze Teufelskralle	<i>Phyteuma nigrum</i>	x	x		
Gemeines Bitterkraut	<i>Picris hieracioides</i>	x			
Große Pimpinelle	<i>Pimpinella major</i>	x	x		
Kleine Pimpinelle	<i>Pimpinella saxifraga</i>	x	x	x	x
Spitz-Wegerich	<i>Plantago lanceolata</i>	x	x	x	x
Breit-Wegerich	<i>Plantago major</i>	x	x	x	x
Mittlerer Wegerich	<i>Plantago media</i>	x	x	x	x
Hain-Rispengras	<i>Poa nemoralis</i>	x		x	
Wiesen-Rispengras	<i>Poa pratensis</i>	x	x	x	x
Vogel-Knöterich	<i>Polygonum aviculare</i>	x	x		x
Floh-Knöterich	<i>Polygonum persicaria</i>	x	x		x
Zitter-Pappel	<i>Populus tremula</i>	x		x	x
Silber-Fingerkraut	<i>Potentilla argentea</i>	x	x	x	x
Frühlings-Fingerkraut	<i>Potentilla neumanniana</i>	x	x		
Aufrechtes Fingerkraut	<i>Potentilla recta</i>	x	x	x	x
Kriechendes Fingerkraut	<i>Potentilla reptans</i>	x	x	x	x
Mirabelle	<i>Prunus domestica ssp. syriaca</i>				x
Pfirsichbaum	<i>Prunus persica</i>			x	
Spätblühende Traubenkirsche	<i>Prunus serotina</i>			x	
Schlehe	<i>Prunus spinosa</i>	x	x	x	x
Feuerdorn	<i>Pyracantha spec.</i>				x
Birnbaum	<i>Pyrus domestica</i>				x
Trauben-Eiche	<i>Quercus petraea</i>	x	x	x	x
Stiel-Eiche	<i>Quercus robur</i>	x	x	x	x
Scharfer Hahnenfuß	<i>Ranunculus acris</i>	x	x		x

Samenpflanzen:

		2012	2013	2014	2018
Gold-Hahnenfuß	<i>Ranunculus auricomus</i>				x
Knollen-Hahnenfuß	<i>Ranunculus bulbosus</i>	x	x		
Kriechender Hahnenfuß	<i>Ranunculus repens</i>	x		x	
Essigbaum	<i>Rhus typhina</i>	x	x	x	x
Rote Johannisbeere	<i>Ribes rubrum</i>	x			
Hunds-Rose	<i>Rosa canina</i>	x	x	x	x
Himbeere	<i>Rubus idaeus</i>	x	x	x	x
Brombeere	<i>Rubus spec.</i>	x	x	x	x
Sauerampfer	<i>Rumex acetosa</i>	x	x	x	
Kleiner Sauerampfer	<i>Rumex acetosella</i>	x	x	x	x
Krauser Ampfer	<i>Rumex crispus</i>	x		x	x
Rispen-Ampfer	<i>Rumex thyrsoiflorus</i>	x	x	x	
Ohr-Weide	<i>Salix aurita</i>	x		x	x
Sal-Weide	<i>Salix caprea</i>	x	x	x	x
Korb-Weide	<i>Salix viminalis</i>			x	
Schwarzer Holunder	<i>Sambucus nigra</i>	x	x	x	x
Kleiner Wiesenknopf	<i>Sanguisorba minor</i>	x	x		
Großer Wiesenknopf	<i>Sanguisorba officinalis</i>	x	x		x
Gewöhnliches Seifenkraut	<i>Saponaria officinalis</i>	x			
Besenginster	<i>Sarothamnus scoparius</i>	x	x	x	x
Knöllchen-Steinbrech	<i>Saxifraga granulata</i>	x	x		
Einjähriger Knäuel	<i>Scleranthus annuus</i>	x	x	x	
Knotige Braunwurz	<i>Scrophularia nodosa</i>	x	x	x	x
Weißer Mauerpfeffer	<i>Sedum album</i>	x	x	x	x
Purpur-Fetthenne	<i>Sedum telephium</i>	x	x		
Jakobs-Greiskraut	<i>Senecio jacobaea</i>	x	x	x	x
Rote Lichtnelke	<i>Silene dioica</i>				x
Weiße Lichtnelke	<i>Silene pratensis</i>	x	x	x	x
Weg-Rauke	<i>Sisymbrium officinale</i>	x	x	x	x
Kanadische Goldrute	<i>Solidago canadensis</i>			x	
Acker-Gänsedistel	<i>Sonchus arvensis</i>				x
Rauhe Gänsedistel	<i>Sonchus asper</i>	x	x		
Mehlbeere	<i>Sorbus aria</i>	x	x	x	x
Eberesche	<i>Sorbus aucuparia</i>	x	x	x	x
Schwedische Mehlbeere	<i>Sorbus intermedia</i>			x	x
Rote Schuppenmiere	<i>Spergularia rubra</i>	x	x	x	x
Wald-Ziest	<i>Stachys sylvatica</i>	x		x	x
Gras-Sternmiere	<i>Stellaria graminea</i>	x	x	x	x
Vogelmiere	<i>Stellaria media</i>	x	x	x	x
Hain-Sternmiere	<i>Stellaria nemorum</i>	x	x	x	
Gemeiner Beinwell	<i>Symphytum officinale</i>	x	x	x	x
Gemeiner Flieder	<i>Syringa vulgaris</i>			x	x
Rainfarn	<i>Tanacetum vulgare</i>	x	x	x	x
Gemeiner Löwenzahn	<i>Taraxacum officinale</i>	x	x	x	x
Acker-Hellerkraut	<i>Thlaspi arvense</i>	x			x
Feld-Thymian	<i>Thymus pulegioides</i>	x	x	x	
Wiesen-Bocksbart	<i>Tragopogon pratensis</i>	x	x	x	x
Hasen-Klee	<i>Trifolium arvense</i>	x	x	x	x
Feld-Klee	<i>Trifolium campestre</i>	x	x	x	x
Mittel-Klee	<i>Trifolium medium</i>	x	x	x	x
Weiß-Klee	<i>Trifolium repens</i>	x	x	x	x
Saat-Weizen	<i>Triticum aestivum</i>	x	x	x	x
Weizen	<i>Triticum spec.</i>				x
Große Brennessel	<i>Urtica dioica</i>	x	x	x	x
Arznei-Baldrian	<i>Valeriana officinalis</i>	x		x	x
Gemeines Rapünzchen	<i>Valerianella locusta</i>	x	x		
Gamander-Ehrenpreis	<i>Veronica chamaedrys</i>	x	x	x	x
Faden-Ehrenpreis	<i>Veronica filiformis</i>	x	x		
Efeu-Ehrenpreis	<i>Veronica hederifolia</i>	x	x		x
Berg-Ehrenpreis	<i>Veronica montana</i>	x			
Echter Ehrenpreis	<i>Veronica officinalis</i>			x	
Wolliger Schneeball	<i>Viburnum lantana</i>	x	x		
Gemeiner Schneeball	<i>Viburnum opulus</i>	x	x		
Schmalblättrige Wicke	<i>Vicia angustifolia</i>	x	x	x	x
Vogel-Wicke	<i>Vicia cracca</i>	x			x
Behaarte Wicke	<i>Vicia hirsuta</i>	x	x	x	x
Zaun-Wicke	<i>Vicia sepium</i>	x	x	x	x
Viersamige Wicke	<i>Vicia tetrasperma</i>	x	x	x	x
Acker-Stiefmütterchen	<i>Viola arvensis</i>	x	x	x	x
Hain-Veilchen	<i>Viola riviniana</i>	x		x	x

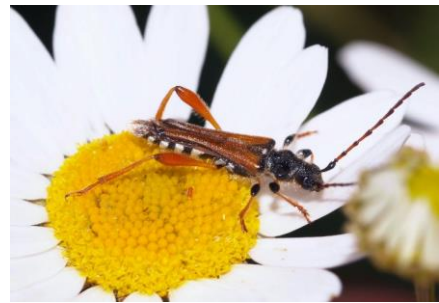
Insekten:

Käfer:

		2012	2013	2014	2018
Zweipunkt-Marienkäfer	<i>Adalia bipunctata</i>				x
Mausgrauer Schnellkäfer	<i>Agrypnus murinus</i>	x			
Feldhorn-Bock	<i>Alosterna tabacicolor</i>	x	x	x	x
Kanalkäfer	<i>Amara eurynota</i>				x
Glänzender Blütenprachtkäfer	<i>Anthaxia nitidula</i>		x		
Rotbauchiger Laubschnellkäfer	<i>Athous haemorrhoidalis</i>		x		
Gemeiner Weichkäfer	<i>Cantharis fusca</i>		x	x	
Laufkäfer	<i>Carabidae spec.</i>		x		
große Käferlarve	<i>Carabus spec.</i>		x		
Ameisen-Sackkäfer	<i>Clytra laeviuscula</i>			x	x
7-Punkt-Marienkäfer	<i>Coccinella septempunctata</i>	x	x		x
Querbinder Fallkäfer	<i>Cryptocephalus moraei</i>	x		x	
Seidiger Fallkäfer	<i>Cryptocephalus sericeus</i>	x			x
Haselnußbohrer	<i>Curculio nucum</i>		x		
kleiner grüner Rüsselkäfer	<i>Curculionidae spec.</i>		x		
Rainfarn-Blattkäfer	<i>Galeruca tanacetii</i>	x			x
Asiatischer Marienkäfer	<i>Harmonia axyridis</i>	x	x		x
Gemeiner Wollkäfer	<i>Lagria hirta</i>			x	
Sumpfrüssler	<i>Lixus angustatus</i>				x
Zweifleckiger Zipfelkäfer	<i>Malachius bipustulatus</i>	x	x	x	
Stachelkäfer	<i>Mordellidae spec.</i>				x
Glanzkäfer	<i>Nitidulidae spec.</i>				x
Grüner Scheinbockkäfer	<i>Oedemera nobilis</i>	x			x
Graugrüner Schenkelkäfer	<i>Oedemera virescens</i>				x
Trauer-Rosenkäfer	<i>Oxythyrea funesta</i>	x			x
Garten-Laubkäfer	<i>Phylloperla horticola</i>		x		
14-Punkt-Marienkäfer	<i>Propylea quatuordecimpunctata</i>		x	x	x
Leiterbock	<i>Saperda scalaris</i>		x		
Kurzflügler	<i>Staphylinidae spec.</i>			x	
Braunrötlicher Spitzdeckenbock	<i>Stenopterus rufus</i>				x
Kleiner Schmalbock	<i>Stenurella melanura</i>			x	x
Gefleckter Schmalbock	<i>Strangalia maculata</i>			x	x
Tatzenkäfer	<i>Timarcha tenebricosa</i>		x		



Rainfarn-Blattkäfer (*Galeruca tanacetii*)



Braunrötlicher Spitzdeckenbock (*Stenopterus rufus*)

Schmetterlinge:

		2012	2013	2014	2018
Kleiner Fuchs	<i>Aglais urticae</i>	x		x	x
Spreizflügel falter	<i>Anthophila fabriciana</i>		x	x	
Gamma-Eule	<i>Autographa gamma</i>			x	
Kleines Wiesenvögelchen	<i>Coenonympha pamphilus</i>			x	
	<i>Crambus lathionellus</i>		x	x	x
Buschrasen-Grasmotteneulchen	<i>Deltote deceptor</i>	x			
Heide-Spanner	<i>Ematurga atomaria</i>				x
Graubinden-Labkrautspanner	<i>Epirrhoe alternata</i>				x
Braune Tageule	<i>Euclidia glyphica</i>			x	
Ockerfarbiger Steppenheiden-Zwergspanner	<i>Idaea ochrata</i>				x
Tag-Pfauenauge	<i>Inachis io</i>	x			x
Kleiner Perlmutterfalter	<i>Issoria lathonia</i>				x
Mauerfuchs	<i>Lasiommata megera</i>		x		
Kleiner Feuerfalter	<i>Lycaena phlaeas</i>		x	x	
Schwammspanner	<i>Lymantria dispar</i>	x			
Großes Ochsenauge	<i>Maniola jurtina</i>			x	x
Schachbrettfalter	<i>Melanargia galathea</i>			x	x
Wolfsmilchspanner	<i>Minoa murinata</i>			x	
Degeers Langfühler	<i>Nemophora degeerella</i>		x		
Langhornmotte	<i>Nemophora spec.</i>				x
Gelbspanner	<i>Opithograptes luteolata</i>	x			
Mais-Zünsler	<i>Ostrinia nubilalis</i>				x
Schwalbenschwanz	<i>Papilio machaon</i>				x
Großer Kohlweißling	<i>Pieris brassicae</i>	x	x	x	x
Kleiner Kohlweißling	<i>Pieris rapae</i>				x
C-Falter	<i>Polygonia c-album</i>	x			
Hauhechel-Bläuling	<i>Polyommatus icarus</i>		x		x
Sackträger-Motte	<i>Psychidae spec.</i>			x	
Marmorierter Kleinspanner	<i>Scopula immorata</i>	x			
Hartheu-Spanner	<i>Siona lineata</i>		x		
Eichen-Prozessionsspinner	<i>Thaumetopoea processionea</i>	x			
Rosen-Eulenspanner	<i>Thyatira batis</i>				x
Schwarzkolbiger Braun-Dickkopffalter	<i>Thymelicus lineola</i>				x
Braun-Dickkopffalter	<i>Thymelicus sp.</i>				x
Braunkolbiger Braun-Dickkopffalter	<i>Thymelicus sylvestris</i>				x
Weißdorn-Spanner	<i>Trichiura crataegi</i>	x		x	
Admiral	<i>Vanessa atalanta</i>	x			x
Distelfalter	<i>Vanessa cardui</i>		x		x
Pflaumen-Gespinstmotte	<i>Yponomeuta padella</i>	x	x	x	x



Ockerfarbiger Steppenheiden-Zwergspanner (*Idaea ochrata*)



Schwalbenschwanz (*Papilio machaon*)

Wanzen:		2012	2013	2014	2018
Spitzling, Getreidewanze	<i>Aelia acuminata</i>				x
	<i>Capsodes gothicus</i>			x	x
	<i>Capsodes gothicus var. tyrannus</i>			x	
Purpur-Fruchtwanze	<i>Carpocoris purpureipennis</i>				x
Blindwanze	<i>Closterotomus fulvumaculatus</i>	x			
Lederwanze	<i>Coreus marginatus</i>	x		x	
Zimtwanze	<i>Corizus hyoscyami</i>			x	x
Rote Weichwanze	<i>Deraeocoris ruber</i>				x
Schildkrötenwanze	<i>Eurygaster testudinaria</i>	x			
Streifenwanze	<i>Graphosoma lineatum</i>				x
Graswanze	<i>Leptopterna dolabrata</i>		x	x	x
Beifuß-Wiesenwanze	<i>Lygus gemellatus</i>				x
Langhorn	<i>Megaloceroea recticornis</i>				x
Baumwanze	<i>Peribalus strictus</i>				x
Rotbraune Laubwanze	<i>Phytocoris ulmi</i>				x
Feuerwanze	<i>Pyrrhocoris apterus</i>	x			
Graue Gartenwanze	<i>Rhaphigaster nebulosa</i>				x



Langhorn (*Megaloceroea recticornis*)

Zweiflügler:		2012	2013	2014	2018
Trauerschweber	<i>Anthrax anthrax</i>		x		
Haarmücke	<i>Bibio spec.</i>		x		
Blasenkopf-Fliege	<i>Conopidae spec.</i>				x
Gemeine Habichtsflye	<i>Dioctria hyalipennis</i>		x		
Gewürfelte Tanzfliege	<i>Empis tessellata</i>		x	x	x
Hain-Schwebfliege	<i>Episyrphus balteatus</i>	x	x		x
Regenbremse	<i>Haematopoda pluvialis</i>	x		x	x
Goldfliege	<i>Lucilia spec.</i>	x	x		x
Breitmundfliege	<i>Platystoma seminatiois</i>		x		
Gemeine Schnepfenfliege	<i>Rhagio scolopaceus</i>		x		
Faulfliege	<i>Sapromyza sp.</i>			x	
Graue Fleischfliege	<i>Sarcophaga carnaria</i>	x	x		x
Stift-Schwebfliege	<i>Sphaerophoria sp.</i>			x	x
Wiesen-Schnake	<i>Tipula paludosa</i>		x		
Frühlingsschnake	<i>Tipula vernalis</i>		x		
Fliegen-Art					x
Fliegen-Art					x
Fliegen-Art					x
Fliegen-Art					x



Wanst-Schaumzikade (*Lepyronia coleoprata*)

sonstige Insekten:		2012	2013	2014	2018
Blattwespe	<i>Tenthredopsis spec.</i>	x	x	x	x
Lehmwespe	<i>Ancistrocerus spec.</i>	x			
Schwanngallwespe	<i>Biorrhiza pallida</i>		x		x
Gemeine Rosengallwespe	<i>Diplolepis rosae</i>		x	x	x
Hornisse	<i>Vespa crabro</i>			x	
Blattwespen-Art					x
Blattwespen-Art					x
Wespen-Art					x
Wespen-Art					x
Wespen-Art					x
Brackwespe (Kokon)	<i>Braconidae spec.</i>				x
Roesels Beißschrecke	<i>Metrioptera roeselii</i>	x		x	x
Grünes Heupferd	<i>Tettigonia viridissima</i>	x	x	x	x
Gemeine Strauchschrecke	<i>Pholidoptera griseoptera</i>			x	x
Grashüpfer	<i>Chorthippus sp.</i>			x	x
Honig-Biene	<i>Apis mellifera</i>	x	x	x	x
Maskenbiene	<i>Hylaeus sp.</i>			x	
Bienen-Art					x
Bienen-Art					x
Bienen-Art					x
Steinhummel	<i>Bombus lapidarius</i>		x	x	
Feldhummel	<i>Bombus ruderatus</i>		x	x	
Hummeln-Art					x
Hummeln-Art					x
Gelbe Wiesenameise	<i>Lasius flavus</i>		x	x	
Braunschwarze Roßameise	<i>Camponotus ligniperda</i>		x	x	
Ameisen-Art					x
Wiesen-Schaumzikade	<i>Philaenus spumarius</i>	x	x	x	x
Gemeine Blutzikade	<i>Cercopis vulnerata</i>		x		
Wanst-Schaumzikade	<i>Lepyronia coleoprata</i>				x
Zikaden-Art					x
Gemeine Skorpionsfliege	<i>Panorpa communis</i>	x			x
Deutsche Skorpionsfliege	<i>Panorpa germanica</i>	x	x		x
Florfliege	<i>Chrysopa spec.</i>		x		x
Gemeiner Ohrwurm	<i>Forficula auricularia</i>		x		
Gebüsch-Ohrwurm	<i>Apterygida media</i>			x	
Gemeine Waldschabe	<i>Ectobius lapponicus</i>	x	x	x	x
Blattläuse					x
Springschwanz				x	



Gemeine Waldschabe (*Ectobius lapponicus*)



Roesels Beißschrecke (*Metrioptera roeselii*)

Gefäß-Sporenpflanzen:

2012 2013 2014 2018

Schachtelhalme:

Acker-Schachtelhalm	<i>Equisetum arvense</i>	x	x	x	x
---------------------	--------------------------	---	---	---	---

Farne:

Mauerraute	<i>Asplenium ruta-muraria</i>	x	x	x	x
Echter Wurmfarne	<i>Dryopteris filix-mas</i>	x			
Braunstieliger Streifenfarne	<i>Asplenium trichomanes</i>		x	x	

Moose:

Rollblättriges Bärtchenmoos	<i>Barbula convoluta</i>	x	x	x	x
Polster-Kissenmoos	<i>Grimmia pulvinata</i>	x	x	x	x
Sparriger Runzelpeter	<i>Rhytidiadelphus squarrosus</i>	x	x		x
Mauer-Drehzahnmoos	<i>Tortula muralis</i>	x	x	x	x
Zypressen-Schlafmoos	<i>Hypnum cupressiforme</i>				x
Hedwigsmoos	<i>Hedwigia ciliata</i>				x

Vögel:

2012 2013 2014 2018

Mauersegler	<i>Apus apus</i>	x	x	x	x
Mäusebussard	<i>Buteo buteo</i>	x		x	
Grünfink	<i>Carduelis chloris</i>	x	x		
Rabenkrähe	<i>Corvus corone corone</i>	x	x	x	x
Blaumeise	<i>Cyanistes caeruleus</i>	x		x	
Goldammer	<i>Emberiza citrinella</i>	x	x	x	x
Turmfalke	<i>Falco tinnunculus</i>	x	x	x	x
Buchfink	<i>Fringilla coelebs</i>	x			
Rot-Milan	<i>Milvus milvus</i>	x		x	
Bachstelze	<i>Motacilla alba</i>	x	x		x
Haus-Sperling	<i>Passer domesticus</i>	x	x	x	x
Hausrotschwanz	<i>Phoenicurus ochruros</i>	x			
Zilpzalp	<i>Phylloscopus collybita</i>	x	x	x	x
Elster	<i>Pica pica</i>	x	x		x
Heckenbraunelle	<i>Prunella modularis</i>	x	x		x
Star	<i>Sturnus vulgaris</i>	x	x		x
Mönchs-Grasmücke	<i>Sylvia atricapilla</i>	x	x	x	x
Garten-Grasmücke	<i>Sylvia borin</i>	x	x	x	x
Dorngrasmücke	<i>Sylvia communis</i>	x	x	x	x
Amsel	<i>Turdus merula</i>	x	x	x	x
Feld-Sperling	<i>Passer montanus</i>		x		
Feld-Lerche	<i>Alauda arvensis</i>		x	x	
Türkentaube	<i>Streptopelia decaocto</i>		x		
Singdrossel	<i>Turdus philomelos</i>		x		
Eichelhäher	<i>Garrulus glandarius</i>		x		
Sumpfrohrsänger	<i>Acrocephalus palustris</i>			x	
Kohlmeise	<i>Parus major</i>			x	x
Rauchschwalbe	<i>Hirundo rustica</i>			x	x
Mehlschwalbe	<i>Delichon urbicum</i>			x	
Trauerschnäpper	<i>Ficedula hypoleuca</i>			x	
Ringeltaube	<i>Columba palumbus</i>			x	x
Bluthänfling	<i>Linaria cannabina</i>				x
Distelfink	<i>Carduelis carduelis</i>				x
Grünspecht	<i>Picus viridis</i>				x
Fitis	<i>Phylloscopus trochilus</i>				x

Säugetiere:

2012 2013 2014 2018

Feld-Hase	<i>Lepus europaeus</i>	x			
Rötelmaus	<i>Myodes glareolus</i>	x			
Reh	<i>Capreolus capreolus</i>			x	
Mensch	<i>Homo sapiens sapiens</i>	x	x	x	x
Kaninchen	<i>Oryctolagus cuniculus</i>				x

Pilze: 2012 2013 2014 2018

Gallert- und Bauchpilze:

Goldgelber Zitterling	<i>Tremella mesenterica</i>	x			
-----------------------	-----------------------------	---	--	--	--

Ständerpilze:

Egerling	<i>Agaricus spec.</i>				x
Rostpilz	<i>Uromyces spec.</i>				x

Flechten:

	<i>Candelariella aurella</i>	x	x	x	x
Echte Becherflechte	<i>Cladonia pyxidata</i>	x	x		
Pflaumenflechte	<i>Evernia prunastri</i>	x		x	
Sulcatflechte	<i>Parmelia sulcata</i>	x	x	x	x
Gewöhnliche Schwielenflechte	<i>Phaeophyscia orbicularis</i>	x		x	x
Zierliche Gelbflechte	<i>Xanthoria elegans</i>	x	x	x	x
Gewöhnliche Gelbflechte	<i>Xanthoria parietina</i>	x	x	x	x
Mauer-Schönfleck	<i>Caloplaca saxicola</i>		x	x	x
Landkartenflechte	<i>Rhizocarpon geographicum</i>		x	x	x
Falsche Rentierflechte	<i>Cladonia spec.</i>				x



Weberknecht (*Phalangium opilio*) mit diversen Flechten

Weichtiere: 2012 2013 2014 2018

Garten-Bänderschnecke	<i>Cepaea hortensis</i>	x	x	x	x
Hain-Bänderschnecke	<i>Cepaea nemoralis</i>	x	x	x	x
Genabelte Strauschnecke	<i>Fruticicola fruticum</i>	x	x		x
Weinbergschnecke	<i>Helix pomatia</i>	x	x	x	x

Spinnentiere: 2012 2013 2014 2018

Ahorn-Gallmilbe	<i>Aceria macrorhyncha</i>	x	x		x
Springspinne	<i>Evarcha arcuata</i>	x			
Gemeiner Holzbock	<i>Ixodes ricinus</i>	x	x		x
Weberknecht	<i>Phalangium opilio</i>	x			x
Wald-Wolfsspinn	<i>Xerolycosa nemoralis</i>		x		
Kürbisspinne	<i>Araniella cucurbitina</i>		x		
Zebra-Springspinne	<i>Salticus scenicus</i>		x	x	
Weberknecht	<i>Mitopus morio</i>			x	
Listspinne	<i>Pisaura mirabilis</i>			x	x
Wolfsspinn	<i>Pardosa lugubris s.l.</i>			x	
Veränderliche Krabbspinn	<i>Misumena vatia</i>				x
Krabbspinnen-Art	<i>Thomisidae spec.</i>				x
Laufspinnen-Art	<i>Philodromus aureolus agg.</i>				x
Plattbauchspinne	<i>Trachyzelotes pedestris</i>				x



Plattbauchspinne (*Trachyzelotes pedestris*)

Reptilien: 2012 2013 2014 2018

Wald-Eidechse	<i>Zootoca vivipara</i>		x	x	
Blindschleiche	<i>Anguis fragilis</i>		x		

Sonstige: 2012 2013 2014 2018

Goldalge	<i>Trentepohlia aurea</i>		x	x	x
Regenwurm	<i>Lumbricus terrestris</i>		x		
Kellerassel	<i>Porcellio scaber</i>			x	x

Anzahl gefundener Arten pro Jahr:

	2012	2013	2014	2018	gesamt
Samenpflanzen	186	156	159	166	214
Käfer	10	15	9	19	33
Schmetterlinge	12	10	15	21	38
Zweiflügler	4	11	4	11	18
Wanzen	4	1	4	12	16
sonstige Insekten	9	15	17	28	39
Schachtelhalme	1	1	1	1	1
Farne	2	2	2	1	3
Moose	4	4	3	6	6
Gallert- und Bauchpilze	1	0	0	0	1
Ständerpilze	0	0	0	2	2
Flechten	7	7	8	8	10
Vögel	20	20	20	21	35
Säugetiere	3	1	2	2	5
Weichtiere	4	4	3	4	4
Spinnentiere	4	5	4	8	14
Reptilien	0	2	1	0	2
Sonstige	0	2	2	2	3
gesamt:	271	256	254	312	444



Sumpfrüssler (*Lixus angustatus*)